

**Société en Commandite Gaz Métropolitain**

**Cause Tarifaire 1999, R-3397-98**

**Prévisions des Ventes de Gaz - 12 Mois au 30 Septembre 1999**

No de ligne	Description	Dossier original		Mise à jour		Dossier révisé			
		Nombre moyen de clients	Volume en (10 <sup>3</sup> m <sup>3</sup> ) @ 37.75GJ/m <sup>3</sup>	Revenus en (000\$)	Revenus ¢/M <sup>3</sup>	Volume en (10 <sup>3</sup> m <sup>3</sup> ) @ 37.75GJ/m <sup>3</sup>	Revenus en (000\$)	Volume en (10 <sup>3</sup> m <sup>3</sup> ) @ 37.75GJ/m <sup>3</sup>	Revenus en (000\$)
		(1)	(2)	(3)	(4)	(5)	(6)	(7)	(8)
1	<b>TRANSPORT ET DISTRIBUTION</b>								
2	<b>Ventes dans la franchise</b>								
3	<b>Service Continu</b>								
4	- Tarif 1	147 600	2 072 406	420 649	20,30	(2 720)	(552)	2 069 888	420 097
5	- Tarif 1 fixe	492	8 728	1 854	21,24	-	-	8 728	1 854
6	- Tarif P	-	-	-	-	-	-	-	-
7	- Tarif M	645	368 407	41 167	11,17	-	-	368 407	41 167
8	- Tarif 3.3	123	18 434	2 724	14,78	-	-	18 434	2 724
9	- Tarif 3.4	96	50 422	6 148	12,19	-	-	50 422	6 148
10	- Tarif 3.5	83	123 072	12 785	10,39	-	-	123 072	12 785
11	- Tarif 4.6	75	377 571	30 324	8,03	(13 036)	(1 047)	364 535	29 277
12	- Tarif 4.7	29	445 108	30 225	6,79	14 209	965	459 317	31 190
13	- Tarif 4.8	13	639 744	38 010	5,94	(76 711)	(4 557)	563 033	33 453
14	- Tarif 4.9	2	584 111	31 203	5,34	(16 847)	(900)	567 264	30 303
15	<b>Total Service Continu</b>	<b>149 158</b>	<b>4 688 003</b>	<b>615 089</b>	<b>13,12</b>	<b>(95 105)</b>	<b>(6 091)</b>	<b>4 592 898</b>	<b>608 998</b>
16	Tarif 5 volet 1A	269	1 685 163	(A) 83 416	4,95	(264 430)	(13 089)	1 420 733	70 327
17	Tarif 5 volet 1A supplémentaire	-	-	-	-	65 728	3 254	65 728	3 254
18	Tarif 5 volet 1B	-	-	-	-	61 761	4 932	61 761	4 932
19	Tarif 5 volet 2	-	-	-	-	59 058	4 891	59 058	4 891
20	Tarif 5 Optimisation	-	-	-	-	-	276	-	276
21	Crédit de Transport	-	28 105	(861)	(3,06)	-	-	28 105	(861)
22	<b>Total Service Interruptible</b>	<b>269</b>	<b>1 685 163</b>	<b>82 555</b>	<b>4,90</b>	<b>(77 883)</b>	<b>264</b>	<b>1 607 280</b>	<b>82 819</b>
23	<b>Total facturé</b>	<b>149 427</b>	<b>6 373 166</b>	<b>697 644</b>	<b>10,95</b>	<b>(172 988)</b>	<b>(5 827)</b>	<b>6 200 178</b>	<b>691 817</b>
24	<b>Non-facturé</b>								
25	- Début de la période	-	(35 959)	(9 081)	25,25	-	-	(35 959)	(9 081)
26	- Fin de la période	-	35 471	8 957	25,25	-	-	35 471	8 957
27	Variation	-	(488)	(124)	25,41	-	-	(488)	(124)
28	<b>Total ventes dans la franchise</b>	<b>149 427</b>	<b>6 372 678</b>	<b>697 520</b>	<b>10,95</b>	<b>(172 988)</b>	<b>(5 827)</b>	<b>6 199 690</b>	<b>691 693</b>
29	<b>Ventes hors franchise</b>								
30	Cession	-	-	-	-	-	-	-	-
31	Ventes hors franchise	-	-	-	-	-	-	-	-
32	<b>Total ventes hors franchise</b>	<b>-</b>	<b>-</b>	<b>-</b>	<b>-</b>	<b>-</b>	<b>-</b>	<b>-</b>	<b>-</b>
33	<b>Total Transport et Distribution</b>	<b>149 427</b>	<b>6 372 678</b>	<b>697 520</b>	<b>10,95</b>	<b>(172 988)</b>	<b>(5 827)</b>	<b>6 199 690</b>	<b>691 693</b>
34	<b>VENTE DE MARCHANDISE</b>								
35	Gaz de Réseau	-	6 143 036	486 988	7,93	(172 988)	110 241	5 970 048	597 229
36	Ajustement du Prix du Gaz dû aux	-	-	-	-	-	-	-	-
37	Inventaires	-	-	(129)	-	-	-	-	(129)
38	Service de Livraison	-	229 642	-	-	-	-	229 642	-
39	<b>Total Ventes de Marchandise</b>	<b>-</b>	<b>6 372 678</b>	<b>486 859</b>	<b>7,64</b>	<b>(172 988)</b>	<b>110 241</b>	<b>6 199 690</b>	<b>597 100</b>
40	<b>VENTES DE GAZ TOTALES</b>	<b>-</b>	<b>6 372 678</b>	<b>1 184 379</b>	<b>18,59</b>	<b>(172 988)</b>	<b>104 414</b>	<b>6 199 690</b>	<b>1 288 793</b>

41 Note A : Inclut 143,906 10<sup>3</sup>M<sup>3</sup> au volet 2.

**RÉPONSE DE SCGM À UNE DEMANDE D'INFORMATION**

**Origine :** Audience du 30 octobre 1998

---

**Engagement 16**

**Demandes :** Réconcilier les effets de la mise à jour apparaissant à la SCGM-4, doc. 1 et la SCGM-5, doc. 3. Faire ressortir l'impact sur le volet 1A.

---

**Réponses :**

Voir pièce SCGM – 4, Document 1, révisé.

# Modifications au compte régulateur de la température

Présenté par :  
Marc Lemieux

## Plan de la présentation

- Rappel du mécanisme de normalisation
- Le problème
- Les modifications proposées
  - Volumes
  - Revenus
  - Coûts
  - Tarifs
- Conclusion

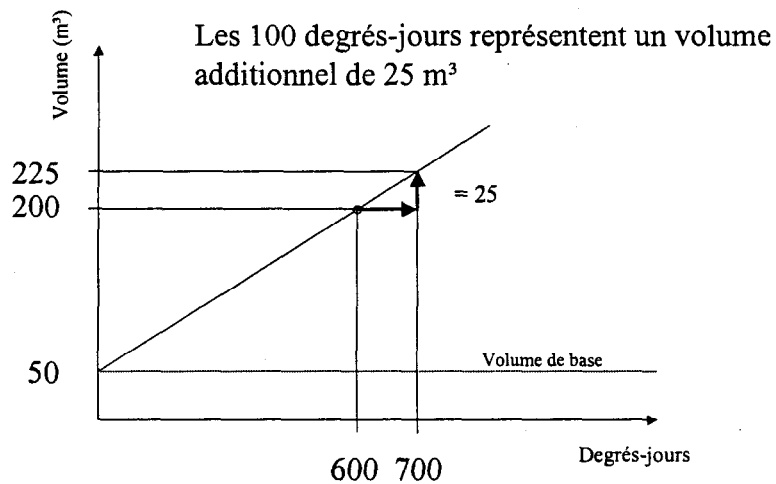
## La normalisation...

- Qu'est-ce que c'est ?
- Comment ça fonctionne ?

## Comment ça fonctionne ?

■ Volume	200 m <sup>3</sup>
■ Température réelle	600 °J
■ Température normale	700 °J
■ Volume à 700 °J	? m <sup>3</sup>

## Illustration de la normalisation (actuelle)



## Pourquoi modifier la méthode ?

- Elle est imprécise
- Les résultats ne sont pas toujours cohérents
- Une imprécision de 8,5 millions \$ sur une année n'est pas négligeable (SCGM -4, doc. 2.4 a) p. 4)

## Modifications - Volumes

- La relation est linéaire
- Pourtant les facteurs de normalisation varient beaucoup

## Modifications - Volumes

### ■ Exemple d'imprécision : 1994/1995

(SCGM-4, document 2.4 a) pages 4 et 6)

	Oct. 94	Janv. 95	Mai 95
°J Normaux	165,9	722,6	58,2
°J Réels	111	590,1	34
Écarts de °J à normaliser (page 6)	54,9	132,5	24,2
Volumes de normalisation (page 4) (000 m <sup>3</sup> )	43 044	57 776	26 812
Facteurs de normalisation (8/6) (000 m <sup>3</sup> /°J)	784	436	1108

## Modifications - Volumes

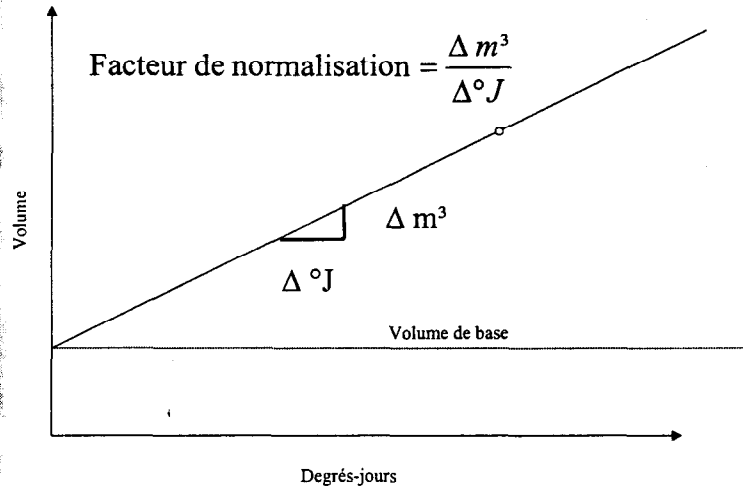
### ■ Exemple d'imprécision (suite)

Imprécision de la normalisation causée par des variations du facteur

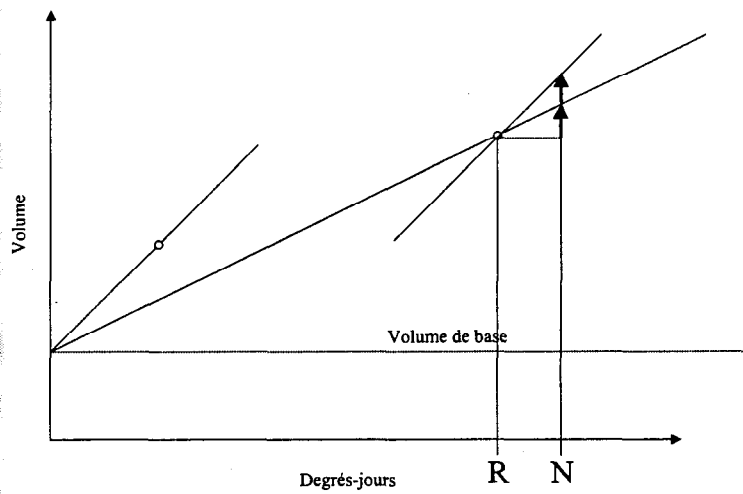
Facteurs (000 m <sup>3</sup> /°J)	Normalisation de janvier (000 m <sup>3</sup> )
Octobre 784	103 886
Janvier 436	57 776
Mai 1 108	146 801

### ■ Quelle est la bonne réponse pour janvier ?

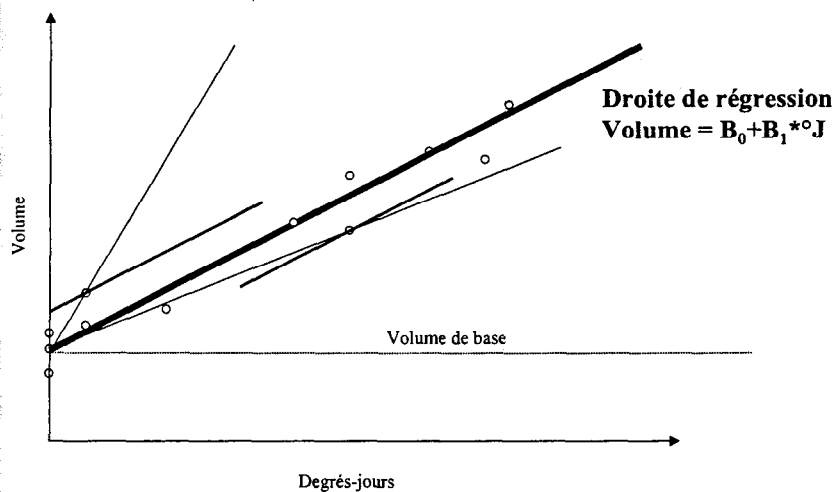
## Illustration de la normalisation (actuelle)



## Illustration de la normalisation (actuelle)



## Illustration de la normalisation à l'aide de la régression linéaire



## Modifications

### ■ Revenus

- Actuelle → moyen
- Proposée → marginal

### ■ Coûts

- Coefficient d'utilisation du transport de 100 %
- Pas de variation des quantités transportées
- Tarifs continus vs interruptibles

## Modifications - Tarifs

- Tarifs à débit stable (3.3 à 4.6)
  - Peu de variations des revenus
  - Cesser la normalisation
- Tarif M
  - Même méthode que pour le tarif 1

## Conclusion

- La méthode actuelle peut, dans certaines circonstances, causer des variations aléatoires dans les résultats
- La méthode proposée
  - est plus précise
  - a l'avantage d'être plus simple
  - n'est pas biaisée

---

**RÉPONSE DE SCGM À UNE DEMANDE D'INFORMATION**

**Origine :** Audience du 23 octobre 1998

**Demandeur :** Régie de l'énergie

---

**Engagement 9**

**Demandes :** Fournir les taux unitaires moyens réels et prévus au budgets des tarifs interruptibles pour les années 93-94, 94-95, 95-96 et 96-97.

---

**Réponses**

Vous trouverez ci-dessous les taux unitaires moyens demandés. Les taux réels sont ceux effectivement payés par les clients du tarif 5 volet 1.

Années	Taux unitaires budget ( $\phi/m^3$ )	Taux unitaires réel ( $\phi/m^3$ )
1993-1994	5,346	5,457
1994-1995	5,916	5,503
1995-1996	5,215	5,077
1996-1997	4,982	5,205